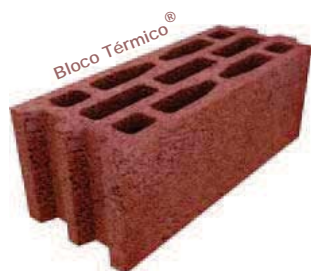




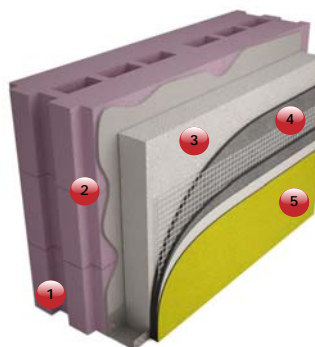
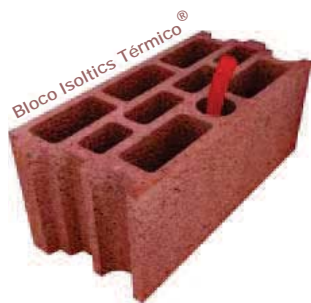
Bloco Térmico® e Bloco Isoltics Térmico



O Bloco Térmico® e o Bloco Isoltics Térmico são blocos de betão leve, fabricado com agregados leves de argila expandida Leca®, concebido especialmente para a execução de paredes simples exteriores ou confrontadas com zonas não aquecidas, em edifícios de habitação, escritórios ou edifícios comerciais, satisfazendo os requisitos constantes do **RCCTE**.

Estes blocos conferem estabilidade mecânica, conforto térmico-higrométrico, estanquidade à chuva, segurança ao fogo, conforto acústico, durabilidade, adaptação, facilidade de execução e economia de custos.

As alvenarias em pano simples realizadas com Bloco Térmico® ou Bloco Isoltics Térmico conciliam um excelente isolante térmico com uma boa resistência mecânica.



produzido por
PREVICON
Sub licença Saint-Gobain Weber Portugal, S.A.

LEGENDA

1. Bloco Térmico® / Bloco Isoltics Térmico
2. Argamassa de assentamento - weber.tec am5
3. Isolamento Térmico Exterior (ETICS e outros) - weber.therm
4. Reboco para exterior - weber.rev classic
5. Acabamento final - weber.plast

Vantagens

- Melhor Isolamento térmico
- Menor consumo de reboco
- Junta vertical seca
- Facilidade em embutir instalações técnicas
- Aplicação direta no bloco do sistema ETICS
- Menor custo, pela menor espessura do sistema ETICS



  *habitações ecológicas*

Leca®