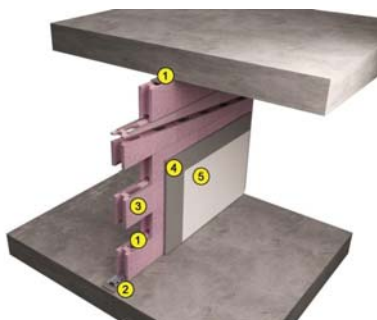




## Inter Leca® - Sistema de Alvenarias Interiores



● Representação 3D de parede com Sistema Inter Leca®



### LEGENDA

- |                       |                   |
|-----------------------|-------------------|
| 1. Weber.tec AM5      | 4. Weber.rev ip   |
| 2. Perfil de arranque | 5. Weber.rev liso |
| 3. Bloco Inter Leca®  |                   |

O sistema Inter Leca® destina-se à construção de paredes interiores em alvenaria em edifícios de habitação, de escritórios e outros. Este sistema é constituído por bloco leve de agregados de argila Leca® - Inter Leca®; argamassa seca e pré-doseada weber.tec AM5; reboco mineral e de acabamento weber.rev.ip e perfil metálico para travamento da parede (vertical e horizontal). A utilização do sistema Inter Leca® permite a construção de paredes interiores de forma rápida e com grandes vantagens na sua execução e nas características finais da parede como indicado abaixo. Os blocos têm encaixe macho/fêmea nos quatro lados, de forma a facilitar a execução das paredes. A sua geometria foi estudada para melhorar o desempenho mecânico do sistema, evitar a abertura de roços verticais, permitir menores consumos de argamassa e maior rapidez de execução, sem prejudicar as restantes exigências aplicáveis.





produzido por  
**PREVICON**  
Sob licença Saint-Gobain Weber Portugal, S.A.

## Vantagens

- Diminuição do custo total da obra
- Menor consumo de argamassas
- Economia de revestimentos
- Maior rapidez na execução das paredes
- Protecção ao fogo
- Facilidade de embutir instalações técnicas
- Solução com o melhor desempenho técnico e económico
- Menor produção de resíduos em obra



  *habitações ecológicas*

**Leca®**